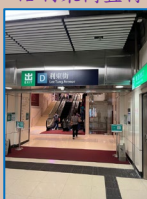


前往聖公會聖雅各小學的方法



港鐵(灣仔站D出口出發)(沿紅線走) 沿利東街直行過馬路進入合和中心



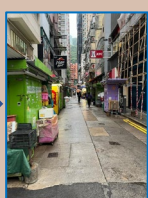
乘搭升降機到17樓，經堅尼地道出口轉左



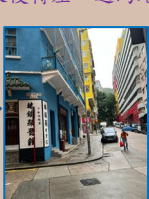
沿堅尼地道下行即抵達本校



港鐵(灣仔站A3出口出發)(沿紫線走) 經班馬線過馬路前往太原街



直行至皇后大道東後轉左，過馬路沿石水渠街上行



途經藍屋、北帝廟及石水渠街花園，上樓梯後過馬路即抵達本校



前往聖公會聖雅各小學的方法



往西行路線 (向中環方向):

- 1P (黃泥涌道→中環)
- 6、6X、66 (赤柱→中環(交易廣場))
- 10 (北角碼頭→堅尼地城)
- 15 (山頂→中環(5號碼頭))
- 90C (鴨脷洲大街→中環(怡和大廈))
- 109 (何文田→中環(港澳碼頭))
- 113 (彩虹→堅尼地城)
- 603A (藍田→中環)

往東行路線 (向銅鑼灣方向):

- 6、6A、6X、66 (中環→赤柱)
- 15 (中環(5號碼頭)→山頂)
- 109 (中環(港澳碼頭)→何文田)
- 113 (堅尼地城→彩虹)

巴士(往西行路線)

於胡忠大廈(皇后大道東)下車，向舊灣仔郵政局方向直行，至石水渠街轉右上行



途經藍屋、北帝廟及石水渠街花園，上樓梯後過馬路即抵達本校

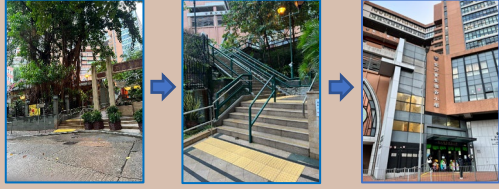


巴士(往東行路線)

於尚翹峰(皇后大道東)下車，經班馬線過馬路



沿石水渠街上行，途經藍屋、北帝廟及石水渠街花園，上樓梯後過馬路即抵達本校



綠色專線小巴: 28、28S(銅鑼灣↔碧瑤灣)

往西行路線(往碧瑤灣)
於本校對面班馬線下車

往東行路線(往銅鑼灣)
於本校正門外下車

